



# DZIENNIK URZĘDOWY

## WOJEWÓDZTWA ŚWIĘTOKRZYSKIEGO

Kielce, dnia 11 maja 2023 r.

Poz. 2179

Elektronicznie podpisany przez:  
Anna Maria Jaworska-Dąbrowska  
Data: 11.05.2023 09:52:13

### ROZPORZĄDZENIE NR 1/2023 POWIATOWEGO LEKARZA WETERYNARII W BUSKU ZDROJU

z dnia 10 maja 2023 r.

#### w sprawie wyznaczenia strefy zakażenia w związku z wystąpieniem wysoce zjadliwej grypy ptaków (HPAI) u ptaków dzikich na terenie powiatu buskiego

Na podstawie art. 45 ust. 1 pkt 1, pkt 3 lit. b, pkt 4, pkt 7, pkt 8a, pkt 8e, pkt 10, pkt 11 ustawy z dnia 11 marca 2004 r. o ochronie zdrowia zwierząt oraz zwalczaniu chorób zakaźnych zwierząt (tj. Dz. U. z 2020 r. poz. 1421 z późn. zm.) oraz art. 70 ust. 1 lit. b i ust. 2 rozporządzenia Parlamentu Europejskiego i Rady (UE) 2016/429 z dnia 9 marca 2016 r. w sprawie przenośnych chorób zwierząt oraz zmieniające i uchylające niektóre akty w dziedzinie zdrowia zwierząt („Prawo o zdrowiu zwierząt”) (Dz.Urz.UE.L. z 2016 r. Nr 84, str.1 z późn. zm.), a także art. 63, art. 64 rozporządzenia delegowanego Komisji (UE) 2020/687 z dnia 17 grudnia 2019 r. uzupełniającego rozporządzenie Parlamentu Europejskiego i Rady (UE) 2016/429 w odniesieniu do przepisów dotyczących zapobiegania niektórym chorobom umieszczonym w wykazie oraz ich zwalczania (Dz.Urz.UE.L. z 2020 r. Nr 174, str. 64 z późn. zm.) w związku z wystąpieniem wysoce zjadliwej grypy ptaków (HPAI) u ptaków dzikich, mew śmieszek, na terenie powiatu buskiego, w miejscowości Górki, w gminie Wiślica, zarządza się, co następuje:

**§ 1.** Wyznacza się strefę objętą zakażeniem wysoce zjadliwą grypą ptaków obejmującą sołectwa: Brzezine, Chotel Czerwony, Gluzy, Goryslawice, Górki, Konieczmosty, Kuchary, Ostrów, Szczerbaków, Szczytniki, Wawrowice, Wiślica w gminie Wiślica, Badrzychowice, Czarkowy, Piasek Wielki, Sępiczów, Strożyska, Ucisków, Żukowice w gminie Nowy Korczyn oraz Bilczów, Budzyń, Dobrowoda w gminie Busko-Zdrój, w powiecie buskim.

**§ 2. 1.** Na obszarze wskazanym w § 1 wszystkim posiadaczom ptaków nakazuje się:

- 1) utrzymywanie drobiu i innych ptaków w odosobnieniu w kurnikach lub innych zamkniętych obiektach budowlanych lub w innym miejscu w gospodarstwie, w sposób uniemożliwiający kontakt z drobiem lub innymi ptakami utrzymywanymi w innych gospodarstwach oraz uniemożliwiający ich kontakt z dzikimi ptakami;
- 2) karmienie i pojenie drobiu w zamknięciu lub miejscu osłoniętym, które w dostateczny sposób uniemożliwia dostęp dzikiego ptactwa i tym samym zapobiega kontaktowi dzikiego ptactwa z pokarmem i wodą przeznaczoną dla drobiu;
- 3) stosowanie środków bezpieczeństwa biologicznego przez osoby wchodzące do gospodarstwa lub z niego wychodzące, w celu wykluczenia rozprzestrzeniania się wysoce zjadliwej grypy ptaków, odkażanie rąk i obuwia przez osoby wchodzące do gospodarstwa lub z tego gospodarstwa wychodzące;
- 4) oczyszczanie, odkażanie, deratyzację i dezynfekcję miejsc przebywania drobiu i innych ptaków utrzymywanych w obrębie gospodarstwa;
- 5) przechowywanie ściółki przeznaczonej dla ptaków utrzymywanych w obrębie gospodarstwa w sposób zabezpieczający przed kontaktem ze zwierzętami, w szczególności z ptakami dzikimi oraz ich odchodami;

- 6) stosowanie środków dezynfekcyjnych w celu odkażania ściółki przeznaczonej dla ptaków, każdorazowo przed jej zastosowaniem, bieżące jej odkażanie po każdym wyłożeniu;
- 7) przechowywanie paszy przeznaczonej dla ptaków w sposób zabezpieczający przed kontaktem ze zwierzętami, w szczególności z ptakami dzikimi oraz ich odchodami;
- 8) powiadomić Powiatowego Lekarza Weterynarii w Busku-Zdroju o każdym przypadku znacznej liczby nagłych padnięć u drobiu i dzikich ptaków;

2. W strefie objętej zakażeniem o której mowa w § 1, nakazuje się:

- 1) monitorowanie obecności padłych ptaków w środowisku naturalnym i pobieranie próbek do badań laboratoryjnych oraz niezwłoczne bezpieczne unieszkodliwianie ich zwłok zgodnie z przepisami rozporządzenia Parlamentu Europejskiego i Rady (WE) nr 1069/2009;
- 2) zgłaszanie przypadków padnięć dzikich ptaków lub podejrzeń wystąpienia wysoce zjadliwej grypy u ptaków odstrzelonych;

3. W strefie objętej zakażeniem, o której mowa w § 1, zakazuje się:

- 1) korzystania ze zbiorników wodnych znajdujących się na wolnym powietrzu w celach związanych z hodowlą drobiu; chyba że jest to wymagane ze względów związanych z dobrostanem zwierząt w przypadku niektórych gatunków;
- 2) pojenia drobiu wodą pochodzącą ze zbiorników wód powierzchniowych, do których może mieć dostęp dzikie ptactwo; chyba że woda jest poddawana obróbce zapewniającej inaktywację wirusów grypy ptaków;
- 3) organizowania targów, wystaw, pokazów lub konkursów, gdzie są gromadzone drób lub inne ptaki.

§ 3. Środki określone w ust. 1 i 2 stosuje się do odwołania, co najmniej przez 30 dni, licząc od dnia pobrania próbek do badań laboratoryjnych od dzikich ptaków, u których stwierdzono obecność wirusa.

§ 4. 1. Nakazy i zakazy, o których mowa w § 2, obowiązują wszystkich mieszkańców posiadaczy ptaków oraz dzierżawców i zarządców kół łowieckich na obszarach, o których mowa w § 1.

2. Nakazy i zakazy, o których mowa w niniejszym rozporządzeniu obowiązują niezależnie od nakazów i zakazów zawartych w rozporządzeniu Ministra Rolnictwa i Rozwoju Wsi z dnia 31 marca 2022r. w sprawie zarządzenia środków związanych z wystąpieniem wysoce zjadliwej grypy ptaków (Dz. U. poz. 768).

§ 5. 1. Nakazuje się oznakowanie strefy objętej zakażeniem, o której mowa w § 1, poprzez ustawienie na zewnętrznej granicy tych obszarów oraz przy zbiornikach wodnych, tablic ostrzegawczych z czarnym napisem na żółtym tle o następującej treści: „UWAGA! WYSOCE ZJADLIWA GRYPY PTAKÓW STREFA OBJĘTA ZAKAŻENIEM”.

2. Napisy mają mieć takie wymiary, aby były czytelne z odległości co najmniej 100 metrów, oznakowane w sposób trwały, niepodlegający działaniu czynników atmosferycznych.

3. Tablice należy umieścić na ustalonych przez Powiatowego Lekarza Weterynarii w Busku-Zdroju drogach publicznych lub drogach wewnętrznych, terenach zbiorników wodnych.

§ 6. Wykonanie rozporządzenia powierza się Staroście Buskiemu, Burmistrzowi Miasta i Gminy Busko-Zdrój, Burmistrzowi Miasta i Gminy Nowy Korczyn, Burmistrzowi Miasta i Gminy Wiślica, Nadleśniczemu Nadleśnictwa Chmielnik, właściwym terytorialnie kołom łowieckim: Nr 2 Orzeł w Busku-Zdroju, Nr 4 Rys w Busku-Zdroju, Szarak w Piotrkowicach i OHZ w Bogucicach, właściwym terytorialnie zarządcom dróg.

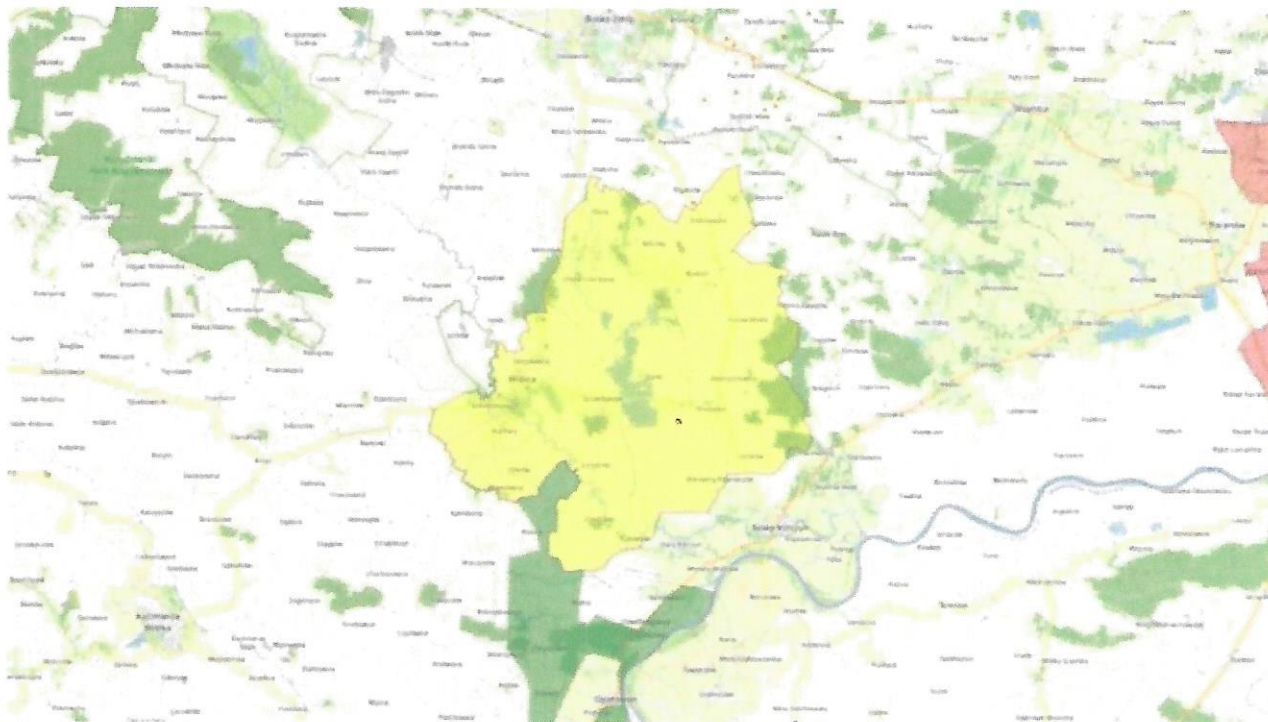
§ 7. Rozporządzenie wchodzi w życie z dniem podania do wiadomości publicznej w sposób zwyczajowo przyjęty na danym terenie i podlega ogłoszeniu w Dzienniku Urzędowym Województwa Świętokrzyskiego.

Powiatowy Lekarz Weterynarii  
w Busku-Zdroju

**lek. wet. Artur Uchański**

Załącznik do rozporządzenia Nr 1/2023  
Powiatowego Lekarza Weterynarii w Busku Zdroju  
z dnia 10 maja 2023 r.

**obszar strefy zakażenia w związku z wystąpieniem wysoce zjadliwej grypy ptaków (HPAI)  
u ptaków dzikich na terenie powiatu buskiego**



**KIEROWNIK**  
Powiatowego Inspektoratu Weterynarii  
w Busku-Zdroju

*lek. wet. Andrzej Uchański*